

Instal Toi Doc !

le 4 décembre 2017

Instal toi Doc est une plateforme d'aide à l'installation des médecins. Cet outil propose une offre globale d'information et de services sur les perspectives d'installation en région Centre-Val de Loire à destination des étudiants, des internes, des médecins ayant un projet d'installation.



Le portail, organisé autour d'une cartographie interactive et par profil, présente les aides spécifiques accordées en fonction du zonage "médecins", des zones de revitalisation rurale (ZRR), des aides des collectivités locales, mais également des données relatives à l'offre de soins (MSP...). La dimension « personnelle » du projet d'installation est présente au travers des caractéristiques des différents bassins de vie, économiques, sociales, marché du travail, offre culturelle, éducative, de loisirs...

Ainsi, la plateforme propose :

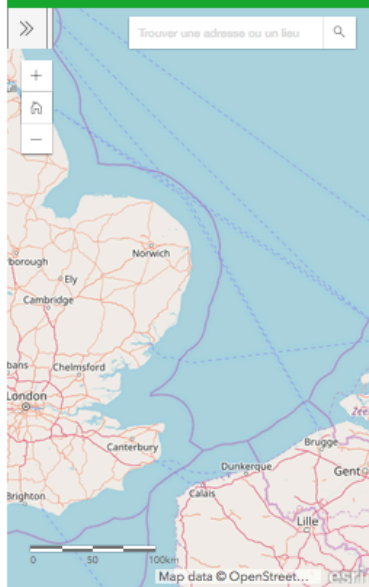
- une cartographie interactive qui permet d'accéder au zonage "médecins", aux zones de revitalisation rurale (ZRR) ainsi qu'aux maisons de santé pluridisciplinaires installées sur le territoire.
- des informations sur le projet d'installation (aides à l'installation),
- une entrée par profil (médecin, étudiant en médecine, médecin remplaçant, médecin étranger...),
- de découvrir les territoires et les atouts de la région Centre-Val de Loire.

Attractivité des territoires, cadre de vie et atouts exceptionnels... Et si je m'installais en région Centre-Val de Loire ?

[En savoir plus](#)

CARTOGRAPHIE INTERACTIVE

[Afficher la carte en pleine page](#)



J'AI UN PROJET D'INSTALLATION

JE SUIS

Sélectionnez votre profil



Pourquoi ce portail ?

Vous êtes étudiant-e en médecine ou médecin ? Et si vous vous installiez en région Centre-Val de Loire ?



François Bonneau,
Président de la Région Centre-Val de Loire



Anne Bouygard,
Directrice générale de l'ARS Centre-Val de Loire

Qu'il s'agisse d'une première installation, d'un remplacement ou d'un déménagement, de nombreuses opportunités s'offrent à vous en région Centre-Val de Loire pour exercer la médecine dans un cadre de vie exceptionnel.

Ce portail web interactif et innovant est votre outil : découverte des territoires et des atouts de la région, informations sur les aides, offres d'emplois, contacts... Vous trouverez ici tout ce qu'il faut savoir avant de vous lancer !

Proche de Paris et desservie par de nombreuses infrastructures (A10, A28, A85, A11, A19, A20, A71, A77, TGV, Interloire, LGV SEA, aéroports de Tours et de Châteauroux...), la région Centre-Val de Loire conjugue qualité de vie et proximité de centres urbains connectés.

S'installer en région Centre-Val de Loire, c'est choisir Orléans, Tours, Bourges, Châteauroux, Blois, Chartres, la Touraine, le Berry, la Brenne, la Beauce, le Perche, le Gâtinais ou la Sologne.

S'installer en région Centre-Val de Loire c'est choisir un territoire riche de son histoire, de ses paysages, des hommes et femmes qui y vivent. C'est choisir un territoire où les habitants, les élus, et des professionnels de santé auront à cœur de vous accueillir et de vous faire partager des saveurs, des couleurs, des innovations et des patrimoines. Un territoire où l'on cultive l'art de vivre au quotidien, où l'on conjugue vie personnelle et vie professionnelle.

En région Centre-Val de Loire vous trouverez de nombreux acteurs mobilisés pour renforcer l'accès aux soins : URPS Médecins libéraux, le Conseil régional de l'Ordre des médecins, le réseau des remplaçants et l'Assurance maladie, les deux Centres Hospitaliers Régionaux (le **CHRU de Tours**, le **CHR d'Orléans**), un maillage d'établissements supports et de proximité organisés en 6 groupements hospitaliers, des établissements privés présents dans les 6 départements, une faculté de médecine très bien placée en matière de recherche (14^e sur 32 score **SIGAPS**), des pôles de santé et un réseau de plus de 70 **Maisons de Santé Pluridisciplinaire (MSP)**.

Ces acteurs se mobilisent pour favoriser des dynamiques territoriales de coopération : contrats locaux de santé, plateforme territoriale d'appui, **CPTS**...

Vous hésitez encore ? Sachez que l'ARS et le Conseil Régional soutiennent de nombreux acteurs dans le déploiement d'outils de télémédecine et d'E-Santé !

Nous avons créé ce portail pour vous : pour vous informer, pour vous aider et vous accompagner dans votre installation. Alors lancez-vous et venez nous rejoindre !

François Bonneau, Président de la Région Centre-Val de Loire

Anne Bouygard, Directrice générale de l'Agence Régionale de Santé Centre-Val de Loire

<https://www.centre-val-de-loire.ars.sante.fr/instal-toi-doc>

Partenaires :

"Instal Toi Doc" est co-construit avec différents partenaires :

- ARS Centre-Val de Loire
- Conseil régional
- Conseil régional de l'Ordre des médecins
- Préfecture de région
- URPS Médecins libéraux
- Association Remplacentre - ReAGJIR Centre (Syndicat représentant les remplaçants et jeunes installés)

- Secrétariat général aux affaires régionales (SGAR)
- Assurance maladie - Direction de la coordination de la gestion du risque (DCGDR)
- Mutualité sociale agricole (AROMSA)
- Faculté de médecine / Représentants des étudiants

Plus d 'information ?

[Rechercher un JO](#)

Informations complémentaires

Lieu(x)

- Site Tonnellé