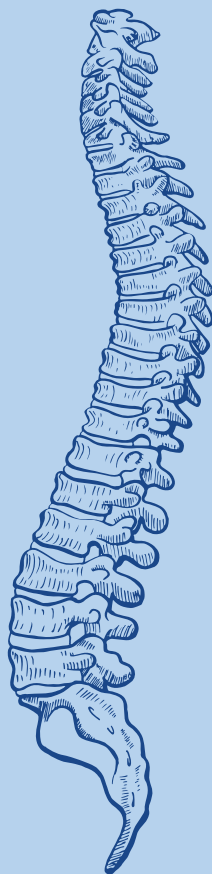


ÉTUDES ET MÉTIER DE MASSEUR-KINÉSITHÉRAPEUTE

Etudiantes Master 1 de l'EUK-CVL (Orléans)





**Que représentent pour
vous le métier et les
études de kiné ?**

LES CARACTÉRISTIQUES DE NOTRE PROFESSION



Travail MANUEL



Dimension sociale & humaine

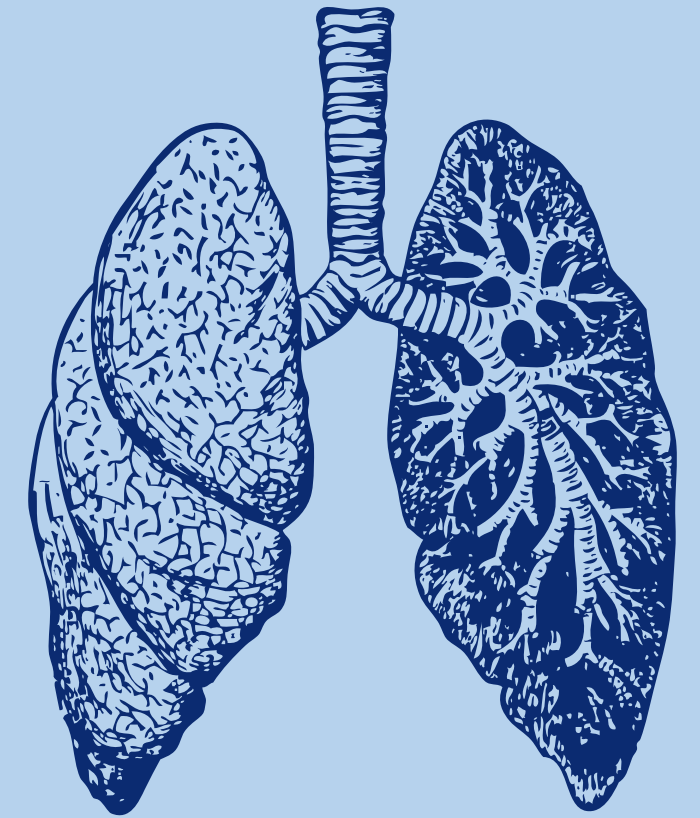
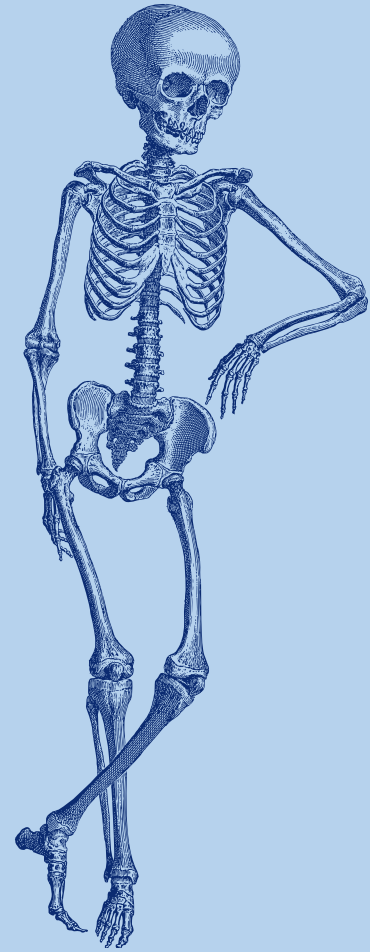


Capacités d'investigation



Capacités d'intervention

LES DIFFÉRENTS CHAMPS CLINIQUES



**Musculo-squelettique
(MS)**

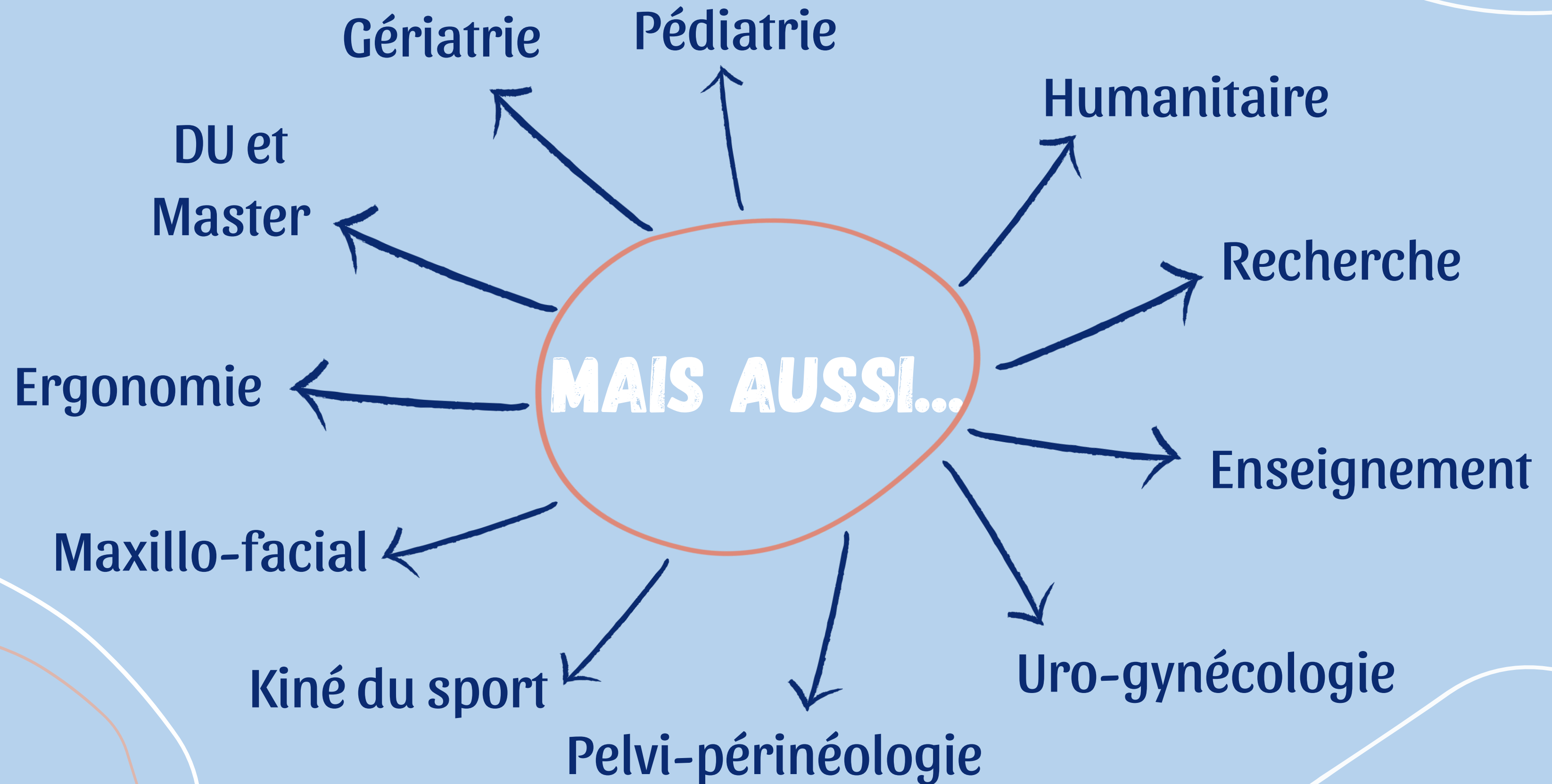
*(Entorse, tendinopathies,
prothèses...)*

**Neuro-musculaire
(NM)**

(Post AVC, Parkinson...)

**Tégumentaire, Interne et
Cardio-respiratoire
(TICR)**

*(Kiné respiratoire, réentraînement
à l'effort...)*



LES DIFFÉRENTS TYPES ET LIEUX D'EXERCICE

Libéral :

- Seul ou à plusieurs
- Assistanat, remplacement, collaboration ou titulariat



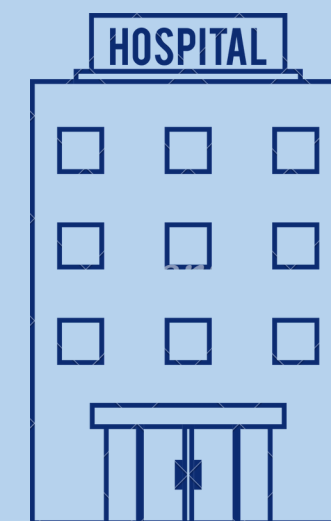
Structure :

- SSR, MSP, CPTS, ...
- Travail collaboratif ++



Hôpital :

- Salariat
- Spécifique à un service ou plusieurs



Et autres...

LE NOMBRE DE PLACES POUR KINÉ POUR L'ANNÉE 2024-2025

PASS : **47** places

LAS 1 : **21** places

LAS 2 et 3 : **27** places

Candidats passerelles : **4** places

Sportif de haut niveau : **1** place

Total = **100** places





Les études de kiné à l'école d'Orléans

L'ÉCOLE

1 Universitaire

2 Gratuite (*frais d'inscription universitaire + CVEC*)

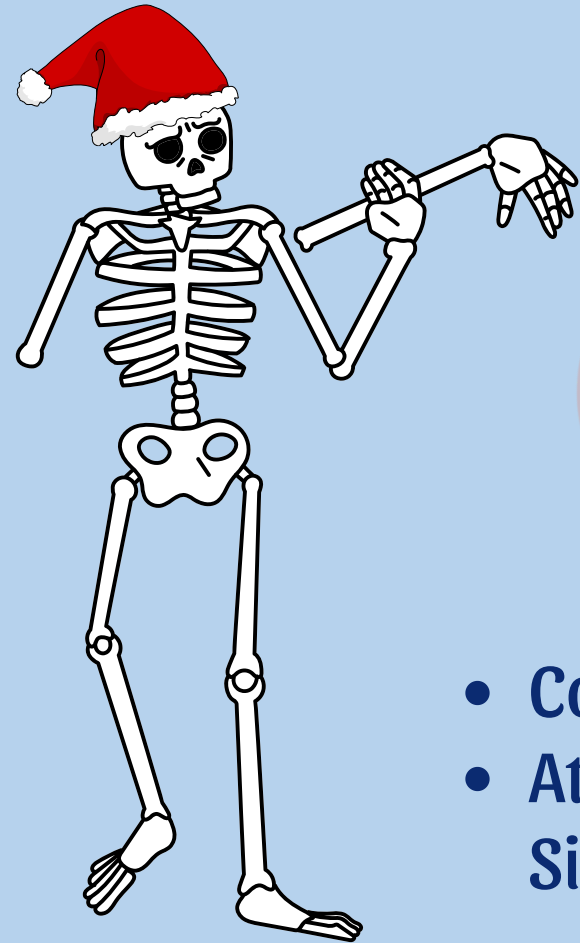
3 Formation par des kinés pour de futurs kinés

4 Connectée (*réseaux sociaux, site internet, ...*)

5 Située sur le campus de l'Université d'Orléans (*BU et RU à proximité*)



4 ANNÉES DE FORMATION ORGANISÉES EN 2 CYCLES



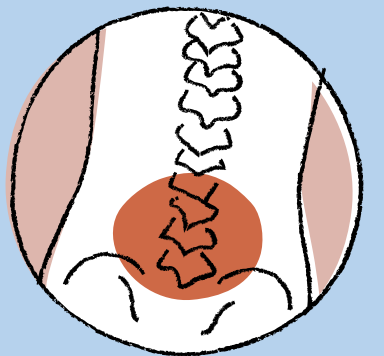
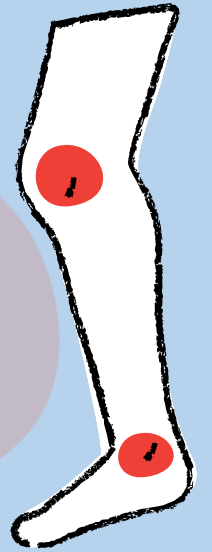
CYCLE 1 (Licence 2 & 3)

- Cours Magistraux (CM), TD, TP
- Ateliers de raisonnement clinique, Simulations
- Stages
 - 3 semaines AS (L2)
 - 3 semaines kiné (L2)
 - 2 fois 6 semaines (L3)
- Service Sanitaire (SESA)
- Mémoire de Licence



CYCLE 2 (Master 1 & 2)

- Cours Magistraux (CM), TD, TP
- Ateliers de raisonnement clinique, Simulations
- Stages
 - 2 fois 6 semaines (M1)
 - Clinicat 5 mois (M2)
- Conduite d'un projet
- Mémoire de Master



LE PROGRAMME

L2

- Anatomie (membre supérieur & membre inférieur)
- Investigation et intervention en kiné
- Communication
- Interprofessionnalité
- Hygiène, soins primaires
- Santé publique
- Anglais
- Recherche

L3

- Anatomie (rachis)
- Investigation et intervention en kiné
- Communication
- Interprofessionnalité
- Santé publique (Service Sanitaire)
- Anglais
- Recherche (Mémoire de Licence)

M1

- Révisions anatomie
- Sémiologie médicale
- Interventions en kiné
- Vieillesse, santé mentale
- Communication
- Projet
- Supervision clinique
- Anglais
- Recherche (Mercato de la Recherche)

M2

- Révisions anatomie
- Sémiologie médicale
- Interventions en kiné
- Oncologie, périnéologie et sexualité
- Communication
- Anglais
- Recherche (Mémoire de Master)

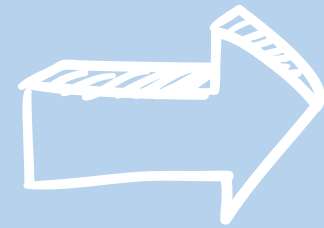
Cycle 1

Cycle 2



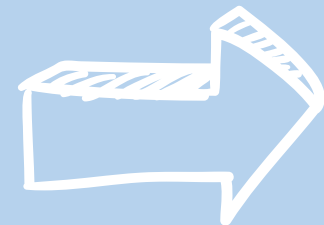
EXAMEN CLINIQUE OBJECTIF STRUCTURÉ (ECOS)

QU'EST CE QUE C'EST



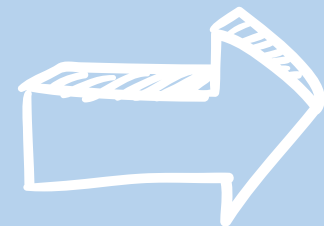
C'est une simulation la plus réaliste possible avec des comédiens jouant le rôle des patients .

À QUOI ÇA SERT



C'est l'examen permettant d'évaluer les connaissances des étudiants en santé.

COMMENT ÇA SE PASSE



Les situations simulées peuvent se dérouler dans des salles correspondant à :

- un cabinet libéral
- une chambre d'hôpital

À chaque situation, l'étudiant doit réaliser une "mission" (geste technique, technique de communication, ...).

ORLÉANS – VIE ÉTUDIANTE



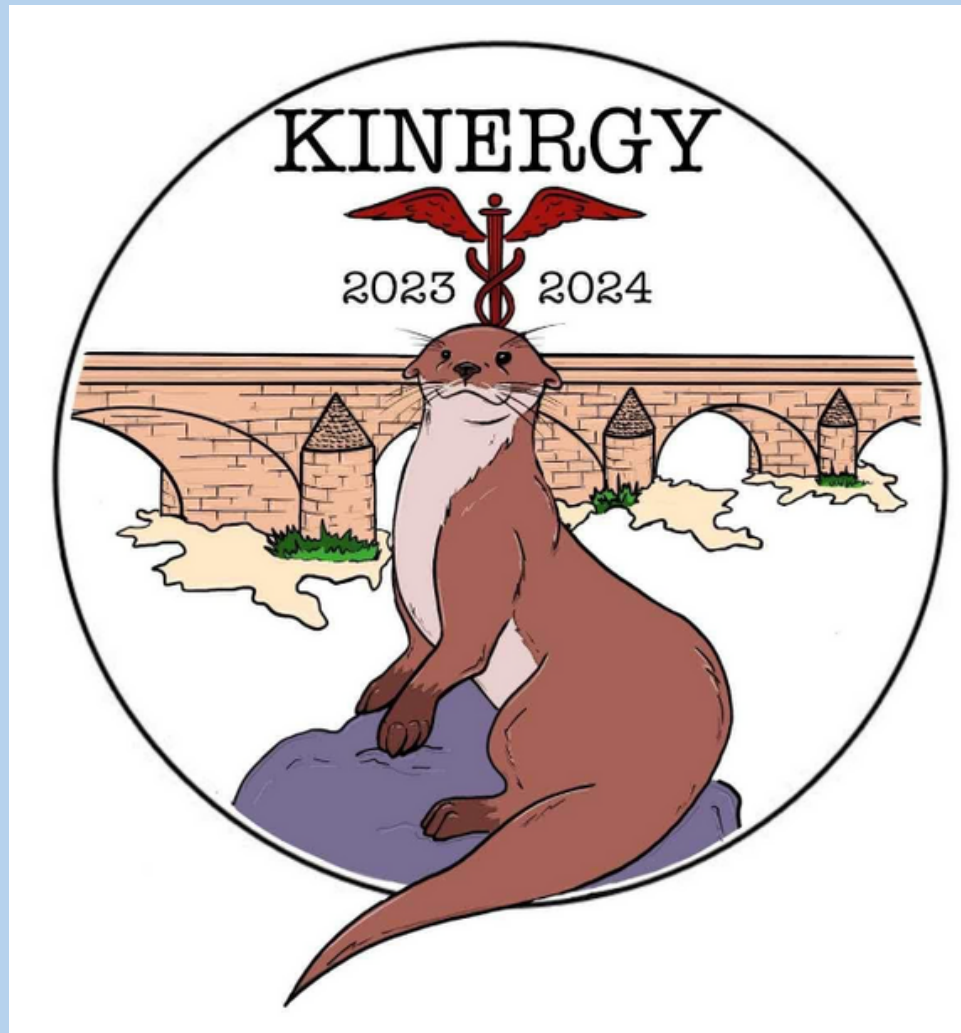
ORLÉANS – VIE ÉTUDIANTE



Campus de la Source



KINERGY & LA FNEK



**Kinergy - BDE
ORLEANS**



**FNEK - BDE
NATIONAL**



KINERGY & LA FNEK

Des évènements :

- Sportifs (Five, Color run, marathon de Tours...)
- Loto
- SKI !!


Dynamisme :

- Goodies (Sweat, gobelets, pin's...)
- Year Books
- Tutorat

Des soirées étudiantes :

- Parrainage
- Week-end d'intégration (WEI)
- Événements nationaux (IKE <3)
- Gala

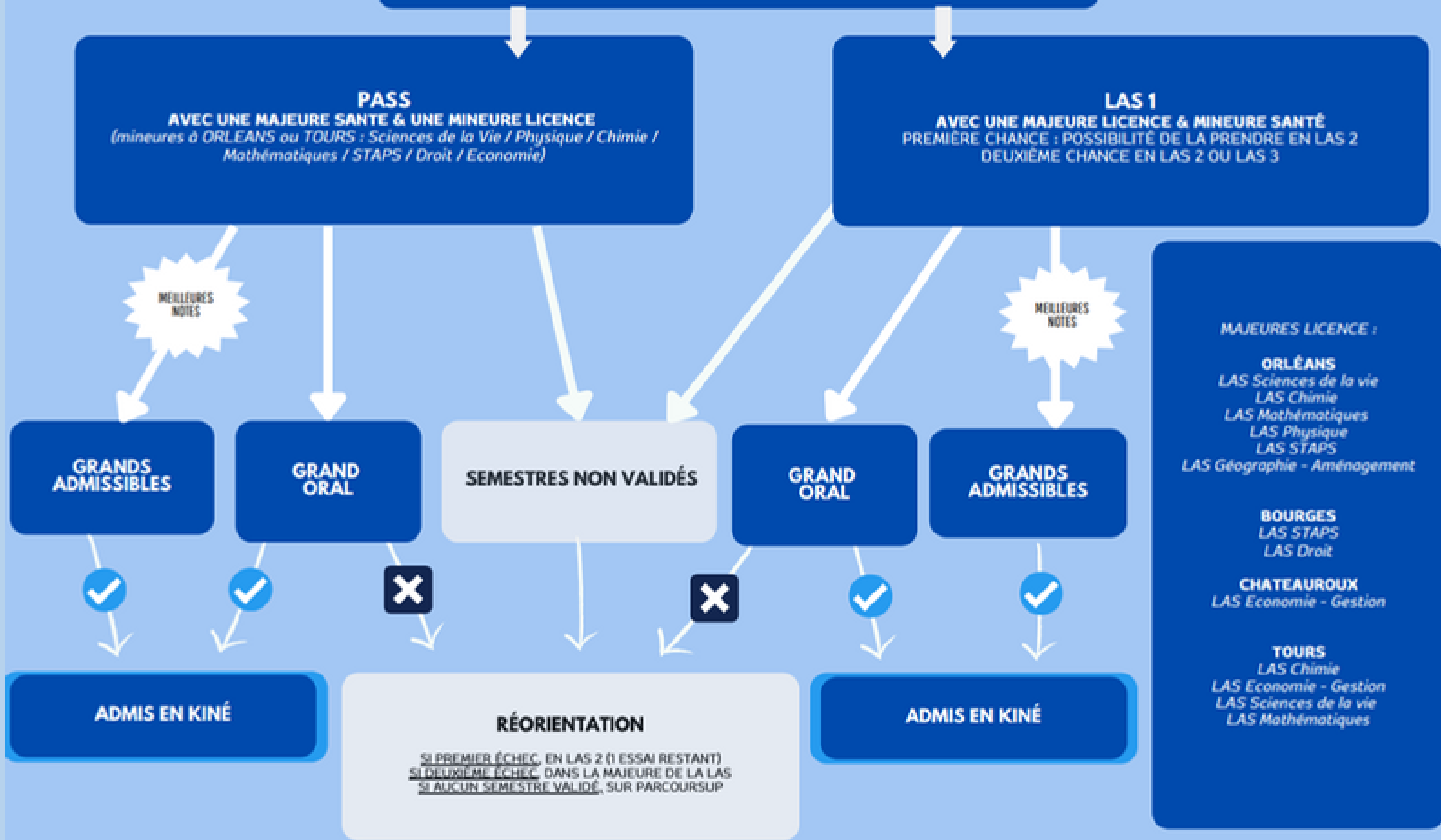




**Comment accéder
aux études ?**

PARCOURSUP (BAC 2024)

(2 chances maximum, pas de redoublement)



NOMBRES DE PLACES DISPONIBLES EN KINÉ 2024 : 100

+ 47 en PASS + 21 en LAS 1 + 27 en LAS 2 ou 3 + 4 en passerelles + 1 sportif de haut niveau

PASS

(PARCOURS ACCÈS SANTÉ SPÉCIFIQUE – TOURS OU ORLÉANS)

Une Majeure SANTÉ

- 75% des cours à TOURS (La Riche) ou ORLEANS (La Source)
- TD
- 4H / jour, le matin ou l'après midi
- Examen : QCM sauf en Sciences humaines

Une Mineure GÉNÉRALE

- 25% des cours en distanciel
- 8 mineures : Chimie / Economie / Mathématiques / Physique / Sciences de la vie / Droit / STAPS

Conditions

- PAS DE REDOUBLEMENT mais possibilité d'une 2e chance en LAS
- Valider son année (10/20)
- Choix de 2 spécialités (max) + kinésithérapie en janvier



1 année pour tout donner !



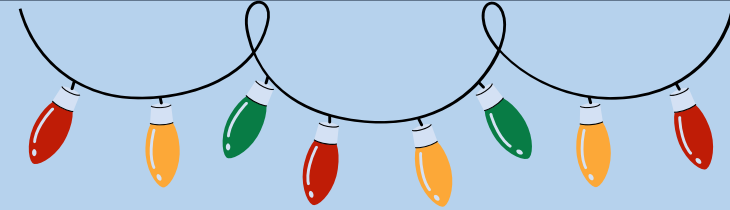
SEMESTRE 1

SEPTEMBRE - DECEMBRE

- **Module 1** : Physiologie humaine, biophysique appliquée et médicaments
- **Module 2** : Structure et fonction de la matière du vivant : chimie, biochimie, physico-chimie
- **Module 3** : Option mineure en distanciel
- **Module 4** : Anglais, santé publique, découverte des métiers de la santé

PARTIELS DU SEMESTRE 1

(3 semaines de vacances à Noël!)



①



SEMESTRE 2

JANVIER - MAI

- **Module 5** : embryologie, anatomie, psychologie médicale et éthique, imagerie médicale, spé en fonction de la filière MMOPK (2 spécialités)
- **Module 6** : La cellule et les tissus : bio cellulaire, histologie, bio de la reproduction, génétique
- **Module 7** : Option mineure en distanciel
- **Module 8** : biostatistiques, philosophie des sciences + préparation aux oraux

PARTIELS DU SEMESTRE 2

(Admis / Grands Oraux)

①



LAS

(LICENCE OPTION ACCÈS SANTÉ – TOURS OU ORLÉANS)



Une Majeure GENERALE

- 75% des cours généraux
- Programme des semestres propre à chaque filière disponible sur le site des facultés (Tours ou Orléans)

BOURGES
LAS STAPS
LAS Droit

Une Mineure SANTE

- 25% des cours en distanciel
- Programme commun avec les PASS : Module 3

CHATEAUROUX
LAS Economie -
Gestion

Conditions

- Valider son année (10/20)
- Seconde chance possible en L2 OU L3 !

TOURS
LAS Chimie
LAS économie - gestion
LAS Sciences de la vie
LAS mathématique

ORLEANS
LAS Sciences de la vie
LAS Chimie
LAS Mathématiques
LAS Physique
LAS STAPS
LAS Géographie - Aménagement

1 année pour tout donner !



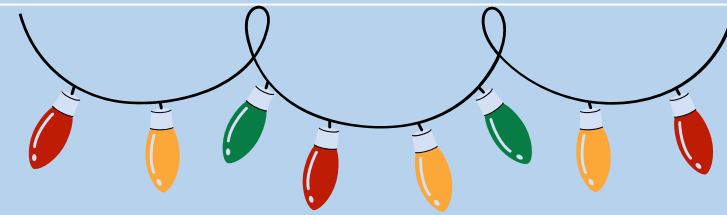
SEMESTRE 1

SEPTEMBRE - DECEMBRE

- **Option LAS hors Sciences de la vie** : Biologie Cellulaire, Histologie, Biologie de la reproduction, Génétique, Biochimie, Biophysique, Chimie, Initiation aux Médicaments, Physiologie, Santé publique, Découverte des métiers de la santé*
- **Option LAS Sciences de la vie**: Initiation aux médicaments*, Physiologie*, Santé publique, Découverte des métiers de la santé*, Philosophie des sciences, Données d'évidence

PARTIELS DU SEMESTRE 1

(2 semaines de vacances à Noël!)



SEMESTRE 2

JANVIER - MAI

- **Option LAS hors Sciences de la vie** : Embryologie générale*, Anatomie générale*, Psychologie médicale et éthique*, Initiation à l'imagerie* + spécialité MMOPK*
- **Option LAS Sciences de la vie** : Embryologie générale*, Anatomie générale*, Psychologie médicale et éthique*, Initiation à l'imagerie* + spécialité MMOPK*
- Tronc commun pour tous les étudiants LAS

PARTIELS DU SEMESTRE 2

(Admis / Grands Oraux)





Avez-vous des questions ?

POUR PLUS D'INFORMATIONS



etudeskineorleans@gmail.com



<https://www.univ-orleans.fr/fr/sciences-techniques/formation/portails-l1-sciences>

<https://www.univ-orleans.fr/fr/euk-cvl/formation/admission>

<https://tutotours.fr/pass-4/>

<https://tutotours.fr/pass-a-orleans/>

<https://tutotours.fr/las-2/>

<https://acces-sante.univ-tours.fr/version-francaise/fiches-formation>

Vous y trouverez tous les PDF utiles !

**Vous pouvez retrouver
tous nos supports ici :**





À vous de jouer!

